



FLASCHEN · DOSEN

# JEDERZEIT EINE ERFRISCHUNG WERT

Kaltgetränkeautomaten  
für den Verkauf von  
Flaschen und Dosen

# FK SERIE





## Das Konzept

Die FK-Serie basiert auf einem Baukastensystem, d. h. durch Verwendung vieler Gleichteile, von Gehäusen unterschiedlicher Abmaße und Türen verschiedenster Ausführungen entstehen Automaten mit bedarfsgerechten Wahlmöglichkeiten und Kapazitäten. Herzstück sind flexible Einzelschächte, die sich in der Schachtbreite auf verschiedene Gebindegrößen von 0,2 bis 2,0 Liter einstellen lassen. Normalschächte und Schmalschächte nutzen den Kühlraum optimal und offerieren Ihre Produkte marktgerecht. Weitere Vorteile bietet das Einzelschachtsystem auch im Handling: Jeder Schacht kann bei Umstellungen oder im Transportfall für sich alleine gehandhabt werden.

Sialff-Automaten sind konzipiert für lange Lebensdauer und niedrige Folgekosten. Die tausendfache Ausgabesimulation einer Flasche oder Dose aus einem Warenschacht per Roboter bzw. unter extremen Bedingungen in der Klimakammer gehören zu den standardmäßigen Tests.

**FK-Serie: Das flexible Verkaufssystem für Ihre Flaschen und Dosen**

*Grundgerät lackiert in RAL 9005 (tiefschwarz) oder RAL 9010 (reinweiß)  
Fußblende + Ausgaberahmen in RAL 9005 (tiefschwarz)  
Bedienblende mit Sperrklappenschutz in Edelstahl*

## Technik vom Feinsten

- Automatensteuerung in SMD-Technik mit Speicher in Flash-Technologie (Software-Upload ohne Eprom-Wechsel alternativ mit Programmierereinheit, Handheld-Computer, PC oder über Telemetrie-Anbindung)
  - Elektronisch geregelte Hochleistungs-Einschubkühlung; optimierter Kühlkreislauf
  - Innentür mit Spezialdichtung
  - Geräteschalter zur Netztrennung
  - Modularer Aufbau; dadurch Vorteile im Bereich des Service und beim umweltfreundlichen Recycling
  - Transportfreundlich gestaltete Bodengruppe: Transport zum Aufstellplatz per Hubwagen ohne Palette möglich
  - Behindertengerechte Gestaltung des Einwurf- und Bedienbereichs (Einwurfhöhe 1.300 mm)
  - Verkaufs-/Servicedatenerfassung nach EVA-DTS-Standard; Datenübertragung über mobiles Datenerfassungsgerät (Infrarotschnittstelle); Telemetrie-Anbindung möglich
- Optional gegen Aufpreis erhältlich:**
- Das leistungsfähige PC-Programm SIELECTOR dient zur Konfigurierung und Statistikauslesung von Automaten und bietet die Möglichkeit für Software-Uploads. Die Bedienung erfolgt über eine Windows-Oberfläche; für das Senden und Empfangen stehen vier Auslesearten zur Verfügung: MDB-USB, netzabhängig ISDN und GSM, Infrarot mittels Auslesegerät
  - Schließung für Kasse oder Münzschaltgerät
  - Flaschenöffner



Erhöhter Schutz  
gegen Einbruch und Manipulation  
Beispiele von Sicherheitskomponenten  
(optional gegen Aufpreis erhältlich)



Einwurfschieber



Rückgabebrommel



Sperrklappenschutz



Schloss tasche\*



Einbruchschutzrahmen



Metallwahltasten

\* einzeln oder in Verbindung mit dem Einbruchschutzrahmen

## Kapazitäten/Schachttypen

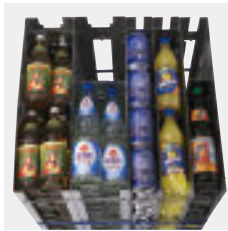
Kapazität, Schachttyp	FK 170 (Auslaufmodell 2008)				FK 185				FK 220				FK 230				FK 270				FK 280				FK 320			
	Kap.	N	S	Wahlen	Kap.	N	S	Wahlen	Kap.	N	S	Wahlen	Kap.	N	S	Wahlen	Kap.	N	S	Wahlen	Kap.	N	S	Wahlen	Kap.	N	S	Wahlen
0,33 l Coca-Cola Mehrweg/Einweg, neu	162	6	-	6	186	6	-	6	310	5	1	6	248	8	-	8	296	8	-	8	428	6	1	7	422	7	1	8
0,33 l Coca-Cola Mehrweg/Einweg, neu	138	2	6	8	164	2	6	8	288	3	4	7	226	4	6	10	268	4	6	10	390	3	6	9	404	4	6	10
0,33 l Dose	312	6	-	6	372	6	-	6	448	4	2	6	496	8	-	8	560	8	-	8	608	5	2	7	616	6	2	8
0,33 l Dose	260	2	6	8	316	2	6	8	448	2	5	7	440	4	6	10	496	4	6	10	608	3	5	8	644	3	7	10
0,33 l Dose	-	-	-	-	-	-	-	-	-	-	-	-	-	-	-	-	640	2	7	9	-	-	-	-	-	-	-	-
0,50 l Dose	143	5	1	6	170	5	1	6	308	5	1	6	248	8	-	8	280	8	-	8	404	6	1	7	420	7	1	8
0,50 l Dose	130	2	6	8	152	2	6	8	252	1	7	8	214	4	6	10	242	4	6	10	376	4	4	8	364	3	7	10
0,50 l Coca-Cola Mehrweg	138	5	1	6	160	5	1	6	143	5	1	6	218	7	1	8	248	7	1	8	195	6	1	7	195	7	1	8
0,50 l Coca-Cola Mehrweg	116	1	7	8	134	1	7	8	130	3	4	7	192	3	7	10	218	3	7	10	165	2	7	9	169	3	7	10
0,50 l Euro	120	4	2	6	144	4	2	6	234	3	3	6	202	6	2	8	230	6	2	8	322	4	3	7	338	5	3	8
0,50 l Euro	96	-	8	8	112	-	8	8	208	-	8	8	170	2	8	10	194	2	8	10	298	1	8	9	286	1	9	10
0,50 l NRW	138	5	1	6	161	5	1	6	143	5	1	6	219	7	1	8	256	7	1	8	195	6	1	7	195	7	1	8
0,50 l NRW	116	1	7	8	141	1	7	8	130	3	4	7	199	3	7	10	228	3	7	10	165	2	7	9	169	3	7	10
0,50 l Brunnen	120	4	2	6	140	4	2	6	228	3	3	6	182	5	3	8	208	5	3	8	308	4	3	7	328	5	3	8
0,50 l Brunnen	96	-	8	8	112	-	8	8	208	-	8	8	154	1	9	10	176	1	9	10	252	-	9	9	284	1	9	10
0,50 l Brunnen PET Mehrweg	168	6	-	6	198	6	-	6	174	6	-	6	264	8	-	8	296	8	-	8	231	7	-	7	232	8	-	8
0,50 l Brunnen PET Mehrweg	140	2	6	8	162	2	6	8	148	2	6	8	228	4	6	10	256	4	6	10	216	5	3	8	206	4	6	10
0,50 l PET-Coca Cola MW/EW	162	6	-	6	186	6	-	6	308	5	1	6	248	8	-	8	288	8	-	8	416	6	1	7	420	7	1	8
0,50 l PET-Coca Cola MW/EW optim. Sortenvert.	147	4	3	7	172	4	3	7	280	3	4	7	234	6	3	9	267	6	3	9	384	4	4	8	364	3	7	10
0,50 l PET-Coca Cola MW/EW	132	2	6	8	158	2	6	8	-	-	-	-	220	4	6	10	246	4	6	10	352	2	7	9	-	-	-	-
0,70 l Zwiebelformflasche	110	5	-	5	130	5	-	5	104	4	1	5	156	6	-	6	174	6	-	6	130	5	-	5	138	6	0	6
0,75 l Brunnenflasche	110	5	-	5	130	5	-	5	104	4	1	5	156	6	-	6	174	6	-	6	130	5	-	5	138	6	0	6
1,0 l PET Coca-Cola	84	4	-	4	100	4	-	4	88	4	-	4	150	6	-	6	174	6	-	6	110	5	-	5	132	6	0	6
1,0 l PET Brunnenflasche (Süßgetränke)	84	4	-	4	96	4	-	4	88	4	-	4	144	6	-	6	168	6	-	6	125	5	-	5	132	6	0	6
1,5 l PET Coca Cola	-	-	-	-	-	-	-	-	76	4	-	4	-	-	-	-	-	-	-	-	84	4	-	4	95	5	0	5
0,33 l Dose 4-fach, Normalschacht mit Fixstellleiste, Sonderschacht nachträglich nicht umstellbar	-	-	-	-	-	-	-	-	600	6	-	6	-	-	-	-	-	-	-	-	784	7	-	7	800	8	0	8
									568	4	3	7									752	5	3	8	768	6	3	9
									536	2	6	8									720	3	6	9	736	4	6	10



### Schacht und Co.

Mit dem flexiblen Sielaff-Schacht-System sind, je nach Automatentyp, bis zu 10 Normal- oder Schmal-Schächte kombinierbar für Gebindegrößen von 0,2 bis 2,0 l.

Je nach Gebinde 1-fach, 2-fach, 3-fach, 4-fach Lagerung von PET-, Glas-Flaschen oder Dosen hintereinander.



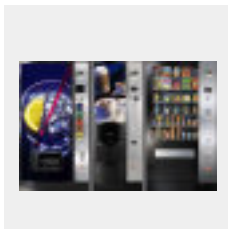
Die richtige Kombination von Normal- und Schmalschächten sorgt für optimale Kühlraum-nutzung und schafft Kapazität für Hauptmarken und für Nebensorten.

Zwei Schachtkombinationen finden Sie unten aufgeführt. Fragen Sie uns nach Ihren speziellen Erfordernissen. Wir bauen Ihren Automaten individuell.



### Kühlung

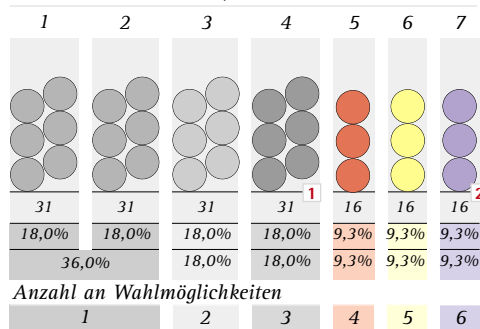
Die FK-Serie verfügt über eine elektronisch geregelte Hochleistungs-Einschubkühlung. Sie spart Energie durch die Programmiermöglichkeit von Anhebetemperaturen an Wochenenden oder nachts.



### Linien-Konzepte

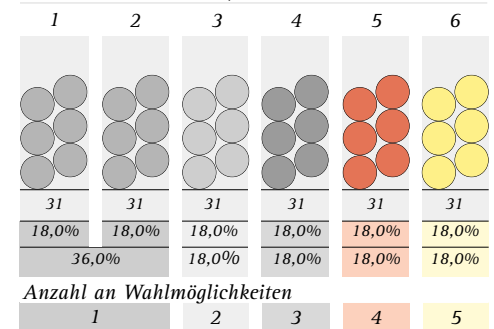
Die Stationslinien erlauben eine aufstellplatzgerechte Konzeption für alles, was der Verbraucher für seine Zwischendurchverpflegung begehrt. Sielaff bietet die gesamte Palette an modernster Automaten-Versorgung aus einer Hand, d. h. egal ob heiße, süße, kalte oder frische Produkte, die Geräte bieten alles, was das Herz begehrt.

Gehäusebreite 850 mm  
Anzahl an Schächten 0,5 l PET



Gesamt: 172

Gehäusebreite 850 mm  
Anzahl an Schächten 0,5 l PET



Gesamt: 186

(Grafiken sind Beispiel-Rechnungen!)

- 1 Optimale Verteilung der ersten, zweiten und dritten Hauptsorte, sowie der entsprechenden Nebensorten
- 2 Zusätzlicher Schacht für eine weitere Nebensorte!

## Die FK-Serie und ihre Typenvielfalt ...

Sie entscheiden, was Sie  
an Ihrem Aufstellplatz  
brauchen!

Wir erstellen gern Ihr  
individuelles Angebot.



**FK 185 FT:**  
*flache Tür, beleuchteter  
Türausschnitt*



**FK 170 FT:**  
*flache Tür, beleuchteter  
Türausschnitt*



**FK 230 CV:**  
*flache Tür, unbeleuchtet*



**FK 270 EC:**  
*gewölbte, hinterleuchtete  
Türfront*



**FK 280 EO:**  
*LGA geprüfte  
Outdoor-Version  
( IP 24 )*







**FK 320 FT:**  
*flache Tür, beleuchteter  
Türausschnitt*

# Technische Daten

## Geräteausführungen

Lieferbare Türausführungen

FK 170    FK 185    FK 220    FK 230    FK 270    FK 280    FK 320

Geräteausführung	FK 170	FK 185	FK 220	FK 230	FK 270	FK 280	FK 320
CV-Ausführung Compact Vendor, reduzierte Ausstattung, flache Türe, unbeleuchtet		■			■		
FT-Ausführung flache Türe, beleuchtetes Poster		■	■	■	■	■	■
EC-Ausführung gewölbte Scheibe, beleuchtet		■	■	■	■	■	■
EO-Ausführung EC-Outdoor, gewölbte Scheibe, beleuchtet						■	

Geräteausführung	FK 170	FK 185	FK 220	FK 230	FK 270	FK 280	FK 320
Höhe (ohne ... mit Blende)	1.620...1.680mm	1.830 mm	1.830 mm	1.830 mm	1.970 mm	1.830 mm	1.830 mm
Breite	850 mm	850 mm	850 mm	1.120 mm	1.120 mm	990 mm	1.120 mm
Tiefe: flache/gewölbte Tür	670/760 mm	670/760 mm	880/970 mm	670/760 mm	670/760 mm	970 mm	880/970 mm
Outdoor: Höhe	-	-	-	-	-	1.860 mm	-
Outdoor: Breite	-	-	-	-	-	1.055 mm	-
Outdoor: Tiefe	-	-	-	-	-	1.063 mm	-
Gewicht ca. *	242 kg	267 kg	305 kg	317 kg	395 kg	415 kg	470 kg
Anschluss- und Verbrauchswerte:							
Leistungsaufnahme max.	300 W	300 W	630 W	470 W	470 W	670 W	690 W
Spannung	230 V	230 V	230 V	230 V	230 V	230 V	230 V
Frequenz	50 Hz	50 Hz	50 Hz	50 Hz	50 Hz	50 Hz	50 Hz
Anschluss	16 A	16 A	16 A	16 A	16 A	16 A	16 A
Anzahl Wahlen max.	6-8	8	8	10	10	10	10
Anzahl Schächte serienmäßig	6	6	6	8	8	7	8
Flaschenlänge max.	295/300	295/300	498	295/300	295/300	498	498
0,33 l Dose	2-fach	2-fach	4-fach	2-fach	2-fach	4-fach	4-fach
0,50 l PET	1-fach	1-fach	2-fach	1-fach	1-fach	2-fach	2-fach

\* bezieht sich auf FT-Version

**Kreditsystem:** Vorbereitet für den Einbau standardisierter MDB-Münzschatzgeräte, optional Vorbereitung oder Einbau bargeldloser Zahlungssysteme, GeldKarte-Terminals, Banknotenleser oder zukünftig mobile payment möglich

**Peripherie:** Genügend Platz für z. B. Telemetrie oder Online Vending mittels Sielaff Remote Controller (optional gegen Aufpreis erhältlich)

**Hinweis:** Bitte nennen Sie uns bei Auftragserteilung möglichst genau die Bezeichnung und die Spezifikation der auszugebenden Produkte. Wir beraten Sie gerne und zeigen Ihnen auch die Sonderausstattungen und mögliche Sicherheitskomponenten. Die Abbildungen zeigen zum Teil kostenpflichtige Optionen. Irrtum und Änderungen, die dem technischen Fortschritt dienen, vorbehalten.

Stand 5/2008, Änderungen vorbehalten

**Sielaff GmbH & Co. KG**  
**Automatenbau**  
**Münchener Str. 20**  
**D-91567 Herrieden**  
**Telefon: 0 98 25 / 18-0**  
**Fax: 0 98 25 / 18-155**  
**E-Mail: info@sielaff.de**  
**Internet: www.sielaff.com**